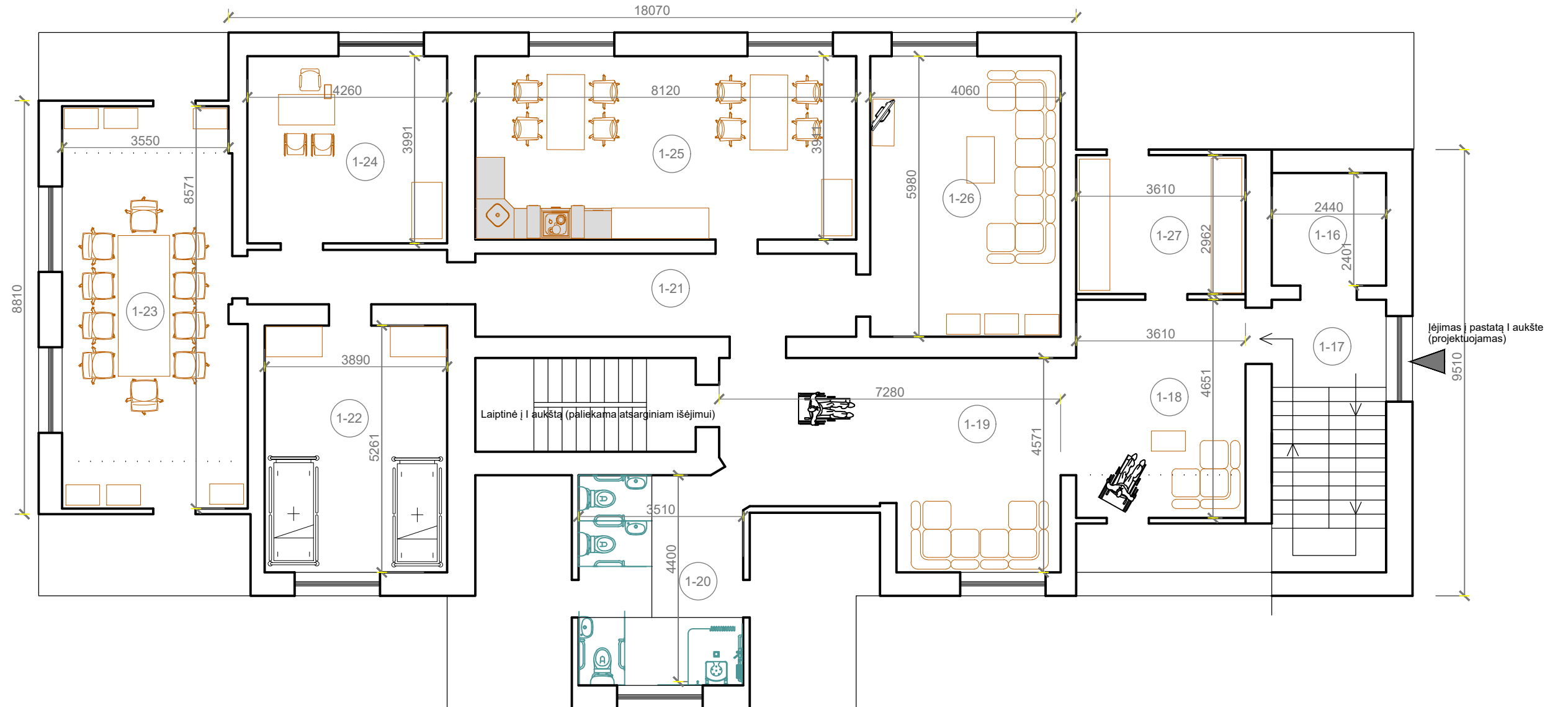


PASTATO (UNIK. NR.: 6692-6001-5015) PASTOGĖ PO PERPLANAVIMO



PASTOGĖS PATALPŲ EKSPLIKACIJA
PASTATAS - MOKYKLA (UNIK. NR.: 6692-6001-5015)

PATALPŲ EKSPLIKACIJA		
Nr.	Patalpos pavadinimas	Plotas, m ²
1-16	Lifto patalpa	5,86
1-17	Tambūras - laiptinė	14,17
1-18	Koridorius - laukiamasis	16,78
1-19	Lankytojų poilsio zona	28,40
1-20	Sanitarinė patalpa	20,46
1-21	Koridorius	19,85
1-22	Poilsio patalpa	20,46
1-23	Užsiėmimų patalpa	32,18
1-24	Darbuotojų kabinetas	17,00
1-25	Virtuvė - užsiėmų patalpa	31,75
1-26	Bendra poilsio patalpa	24,28
1-27	Persirengimo patalpa	10,69
VISO:		241.880

PASTOGĖS PATALPŲ PLANAS PO PERPLANAVIMO. M 1:100
PASTATO KURGANOVOS G.16 BILIŪNŲ K. PANEVĖŽIO RAJ. SAV.